

Unser **Bausteinprinzip** ermöglicht es Ihnen, die Informationstiefe, Analyse und Beratung zu erhalten, die Sie für Ihr spezielles Anforderungsprofil benötigen

Ursachenanalyse

mit Bilddokumentation und Empfehlungen für Folgeschritte

Durchführung

von standardisierten und/oder kundenspezifischen Tests

Beratung

zu Materialauswahl oder Oberflächenschutz mit Verifizierung der entwickelten Lösung

Komplettpaket:

Prüfung, Beratung sowie Entwicklung innovativer Lösungen, exakt auf Ihre Anforderungen zugeschnitten

Unsere Stärken für Ihren Erfolg

- Persönlicher Ansprechpartner vor, während und nach der Projektdurchführung
- Analysen, Tests und Werkstoffexpertise aus einer Hand
- Interdisziplinäre Kompetenzen aus Werkstoffwissenschaften, Chemie und Maschinenbau
- Handlungsempfehlungen, zugeschnitten auf Ihre Anforderungen



Prof. Dr. rer. nat.
Christoph Strobl,
Gesellschafter
und Senior Consultant

Dr.-Ing.
Simon Oberhauser,
Geschäftsführer

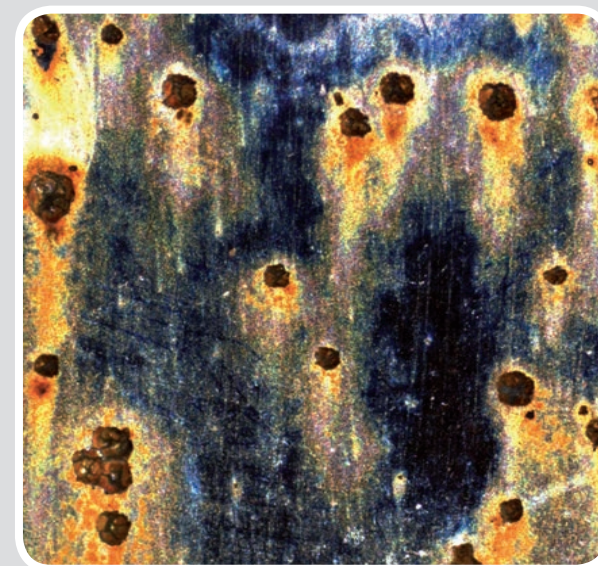
InnCoa GmbH

Trepfenau 6
93333 Neustadt/Donau
www.inncoa.de

tel +49 (0)9445 – 205419-0
fax +49 (0)9445 – 205419-9
mail info@inncoa.de



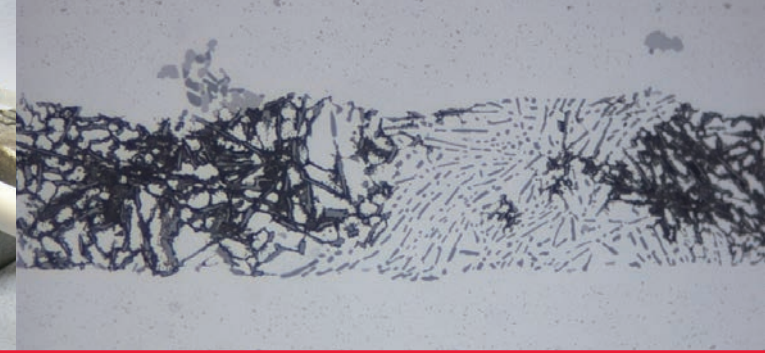
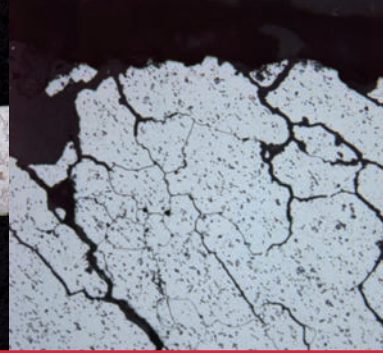
INNCOA
SURFACE AND SUBSTRATE ENGINEERING



Erkennen – Verstehen – Vermeiden
Ihre Spezialisten zum Thema Korrosion



INNCOA
SURFACE AND SUBSTRATE ENGINEERING



Erkennen – Korrosion verursacht jährliche Schäden von ca. 3–4% des BIP

Durch Einbezug von bereits vorhandenem Know-How sind diese Kosten großteils vermeidbar. Für gewöhnlich definiert ein Laie zunächst den klassischen Rotrost als Korrosion. Dieser ist jedoch nur eine von vielen Erscheinungsformen. Weitere Korrosionsformen sind zum Beispiel:

- Lochfraß
- Kontaktkorrosion
- Selektive Korrosion
- Interkristalline Korrosion
- Spannungsrisskorrosion
- Heißgaskorrosion

So unterschiedlich die Ausprägungen von Korrosion sein können, so sind es auch die jeweiligen Auslöser. Das fundierte Wissen über Ursachen und Zusammenhänge kann dazu beitragen, die Entstehung zusätzlicher korrosionsbedingter Kosten aktiv zu vermeiden.

Verstehen – Ursachenermittlung und Nachstellen von Korrosion

Ob Ursachenforschung oder Neuentwicklung, wir unterstützen Sie mit unserer Kompetenz in der Materialanalyse und -prüfung bei der Erfüllung Ihrer Anforderungen rund um das Thema Korrosion. Dafür nutzen wir folgende Untersuchungsverfahren:

- **Metallographie und Analyse**
 - Mikroskopie, REM mit EDX
 - Mechanische Prüfungen wie Mikrohärte- und Zugprüfung
 - Prüfung auf Wasserstoffversprödung
- **Aussagekräftige Ergebnisse** in kürzester Zeit durch elektrochemische Potentialanalyse (DIN 50918)
 - Beurteilung des Korrosionsverhaltens von Beschichtungen und Substraten
 - Abschätzung der Lebensdauer verschiedener Werkstoffe
 - Medienbeständigkeit von Oberflächen
 - Klärung Kontaktkorrosionsgefahroder durch Impedanzspektroskopie (DIN EN ISO 16773)
 - Defektfreiheit und Degradationsbeständigkeit von Beschichtungen
- **Klassische Korrosionstests** wie zum Beispiel
 - Salzsprühnebeltest nach DIN EN ISO 9227
 - Spannungsrisskorrosionsprüfung nach DIN EN ISO 7539-1
 - Strauß Test DIN EN ISO 3561
- **Anforderungs- und kundenspezifische Korrosionsprüfungen** wie zum Beispiel
 - Auslagerungen in Flüssigkeiten oder Gasen
 - Bodenauslagerung, verschärfte Freibewitterung, Wechsel(tauch)prüfungen

Vermeiden von Kosten durch Materialauswahl und -entwicklung

Mit unserer langjährigen Erfahrung und unserem umfangreichen Wissen auf den Gebieten Werkstoffe, Oberflächen, Diffusion und Korrosionsschutz unterstützen wir Sie bei der Reduzierung von Kosten aufgrund von Korrosion und deren Folgen. Bei der Auswahl und Entwicklung wirtschaftlicher Lösungen stehen unsere Experten Ihnen fachlich zur Seite.

- **Verfahrensunabhängige und objektive Gutachten**
- **Durchführung von Machbarkeitsuntersuchungen**
- **Umfassende Beratung** mit Erstellung des Anforderungsprofils, Benchmarking, Auftragsentwicklung und Erprobung innovativer Lösungen
- **Schulung und Coaching zum Thema Korrosion**
- **Verknüpfung von Wirtschaft und Wissenschaft** durch Beteiligung an Fachausschüssen, Partnerschaften mit Hochschulen und Forschungsinstituten
- **Alles aus einer Hand:** Analyse, Erprobung, Prototypenerstellung